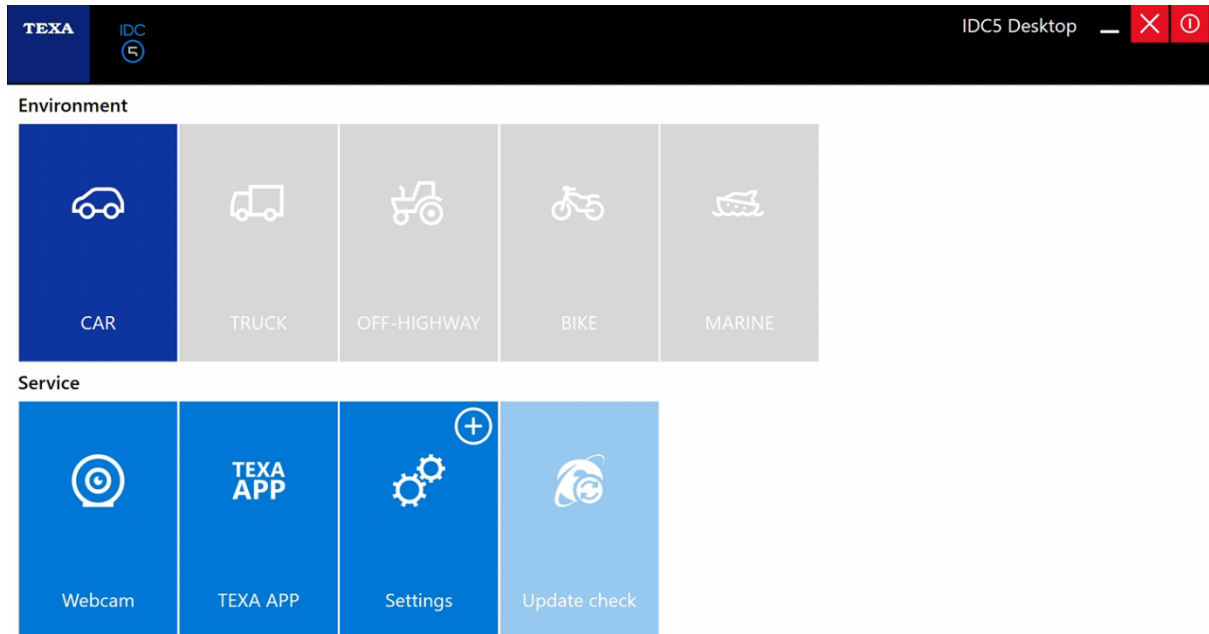


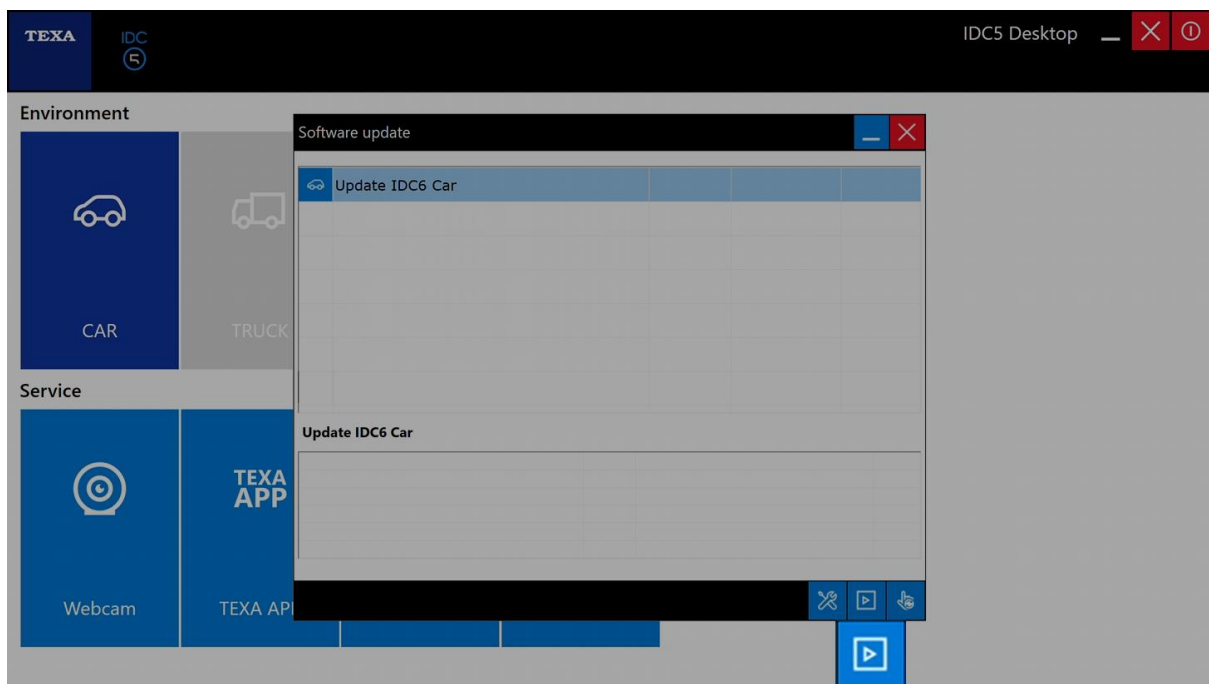
## Guia para passar do IDC5 para o IDC6

Atualizar o software é muito intuitivo: siga estes passos simples.

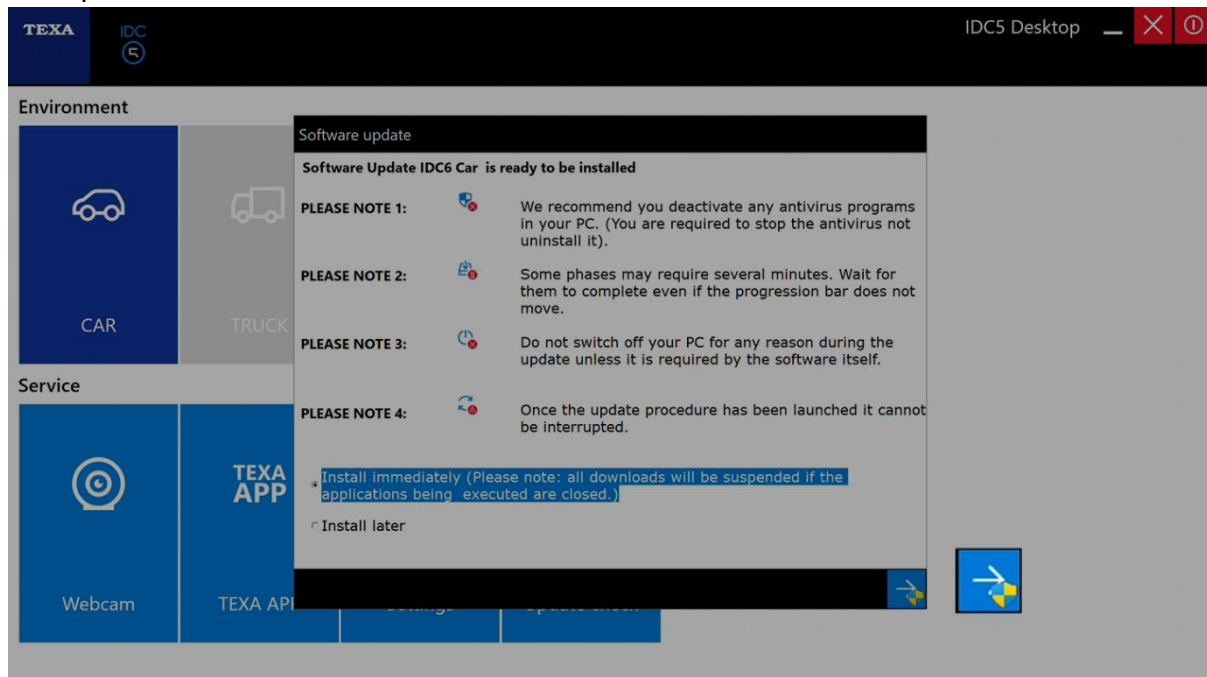
Na página inicial do IDC5, clique em **Verificar atualizações**.



Abrirá uma janela com a opção **Atualização IDC6** e o ambiente da sua licença. Selecione a atualização e clique no ícone **Instalar atualização**.

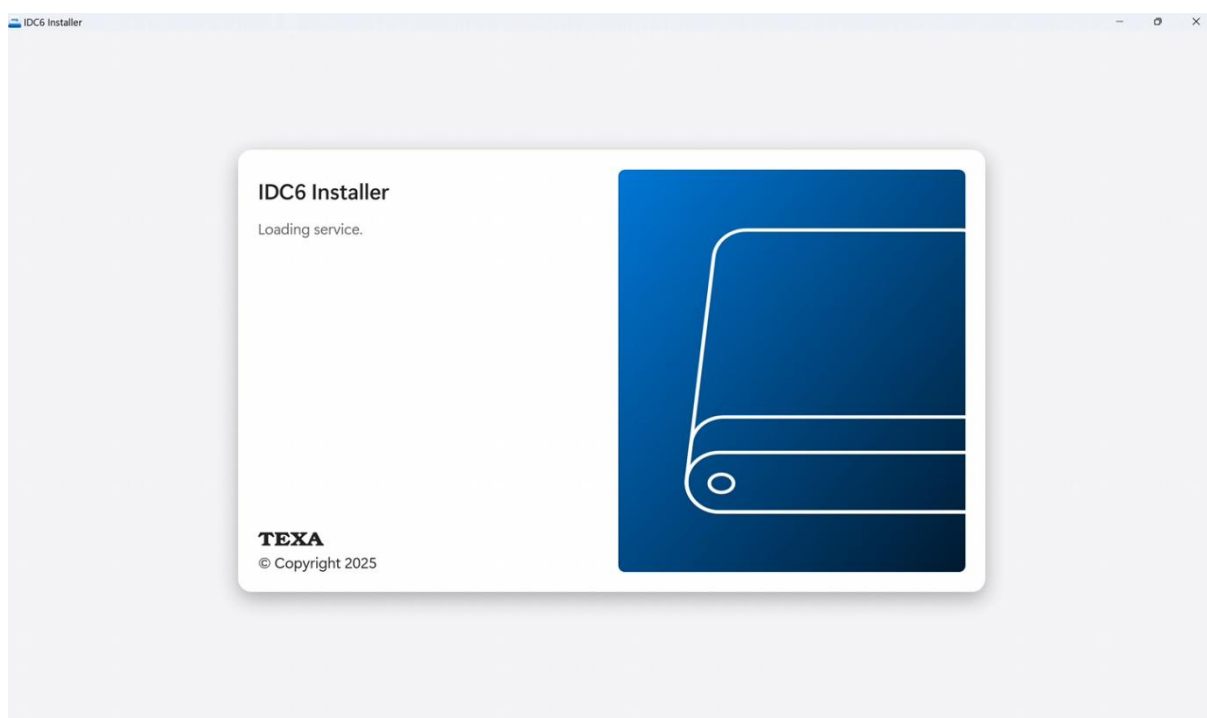


O sistema mostrará algumas informações importantes para a instalação do software. Leia-as atentamente, depois clique em **Instalar agora** e pressione a seta para continuar.



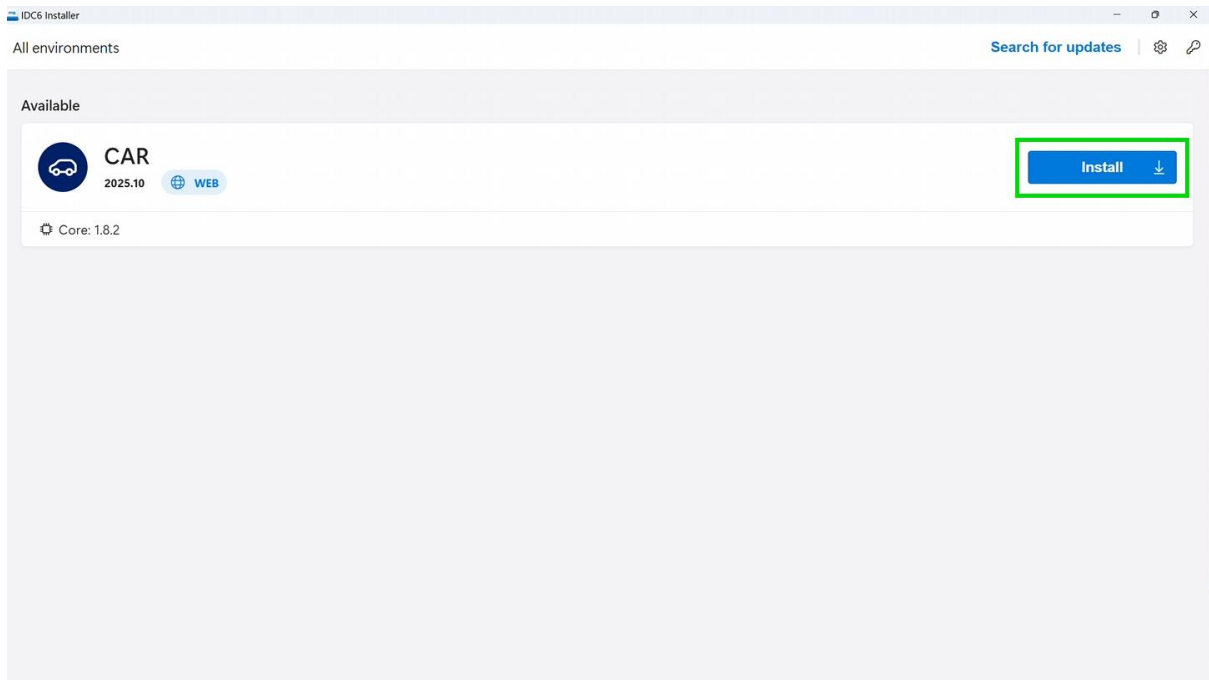
## Etapa 1: IDC6 INSTALLER

Antes de atualizar o software, o sistema solicitará o download do **IDC6 Installer**, o aplicativo que gerencia o download. Ao final do procedimento, o aplicativo será aberto automaticamente. Caso não abra, procure o ícone na área de trabalho e execute-o manualmente.

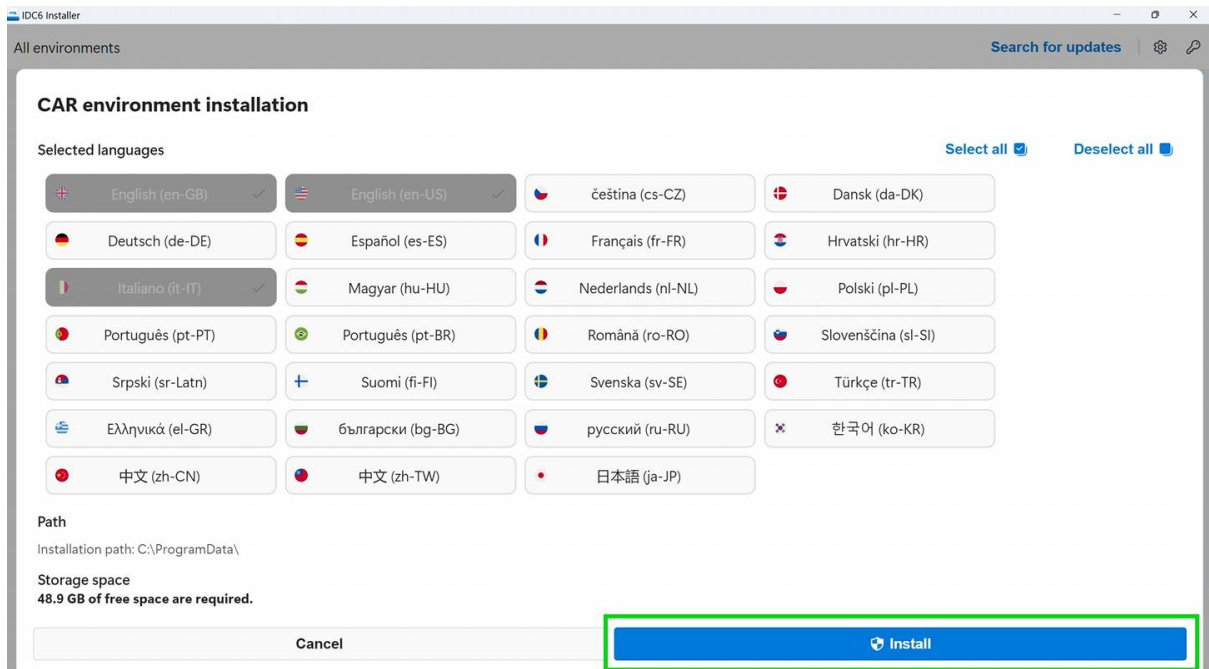


## Etapa 2: Instalação do Software IDC6

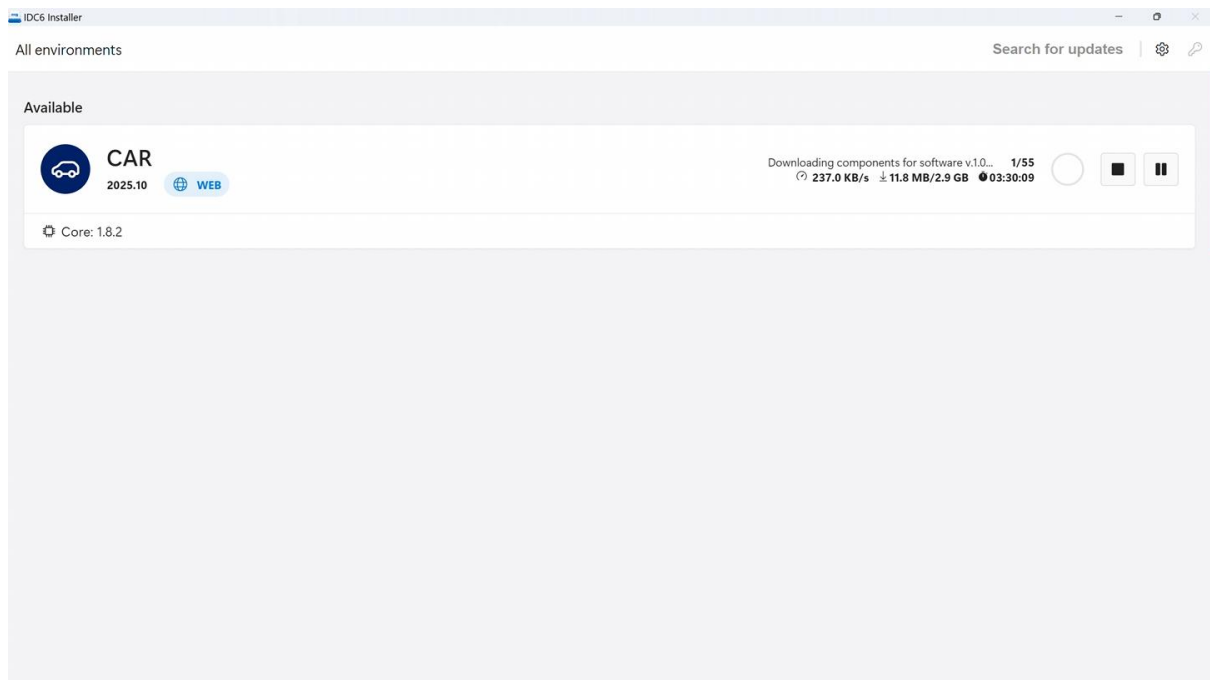
Nesta tela, que aparece após concluir o download do IDC6 Installer, prossiga com a instalação do software IDC6 clicando em **Instalar**.



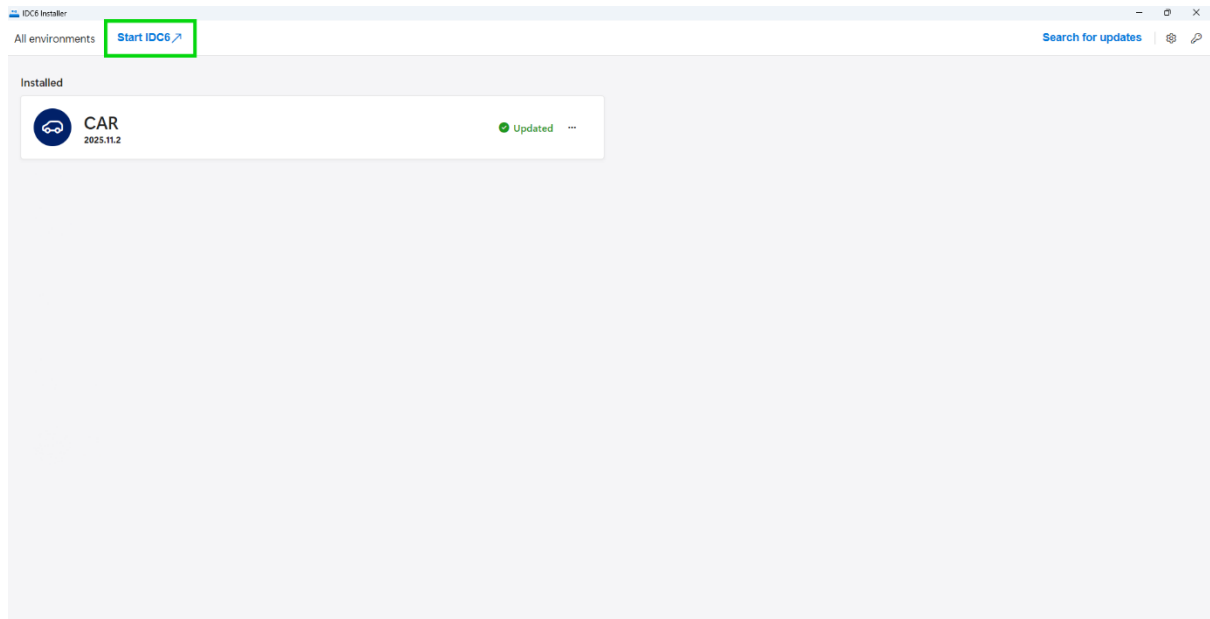
Clique novamente em **Instalar**, os idiomas padrão já estão incluídos.



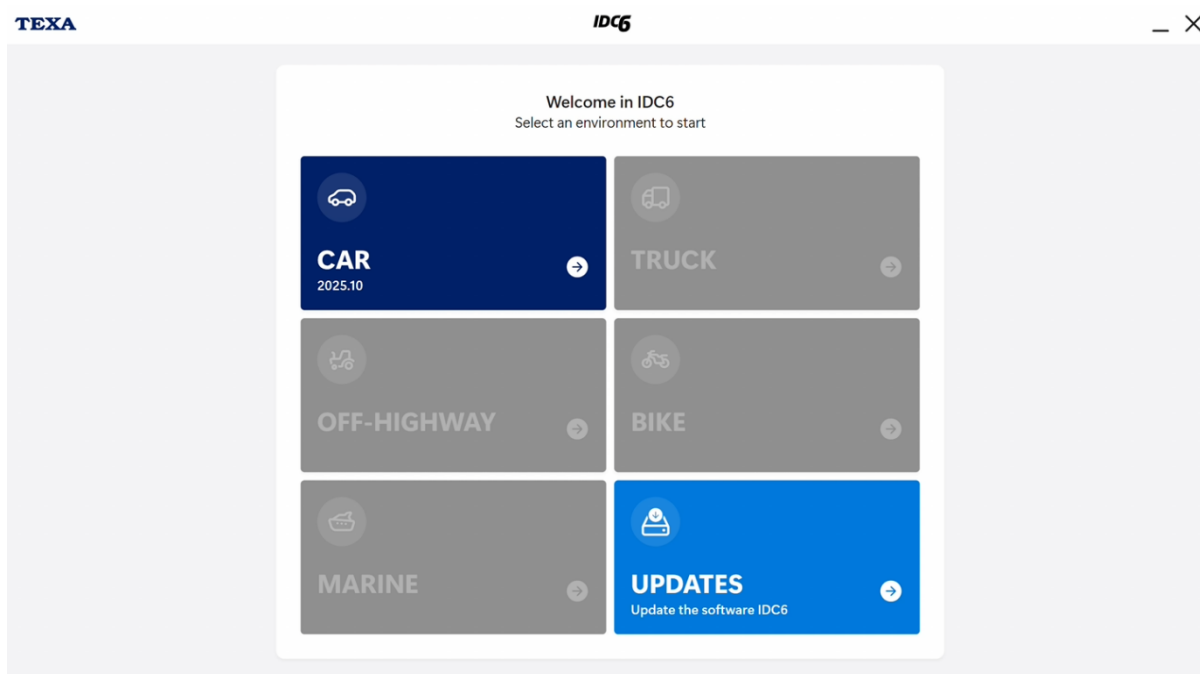
Aguarde a conclusão do procedimento, o tempo pode variar conforme a conexão com a Internet.



Após concluir a instalação, **inicie o IDC6.**



**IDC6 está pronto, bom diagnóstico!**



A que prestar atenção para uma **atualização ainda mais fácil!**

- Certifique-se de que o sistema operacional do seu computador esteja sempre atualizado!
- Mantenha o software Texa sempre atualizado para a versão mais recente – isso é muito importante!
- Antes de começar, verifique se os sistemas de segurança instalados (antivírus) no seu computador não bloqueiam a execução das funcionalidades disponibilizadas pelo software Texa.
- Se notar problemas de comunicação entre o seu computador e a ferramenta de diagnóstico (VCI), certifique-se de que os periféricos BT e Wi-Fi tenham drivers atualizados. Lembre-se também de que as VCIs MultiHub 1 e MultiHub 2 são compatíveis com redes Wi-Fi de 2,4 GHz e podem ser conectadas a redes WPA e WPA2.

**Para qualquer necessidade, entre em contato com o seu revendedor de confiança!**